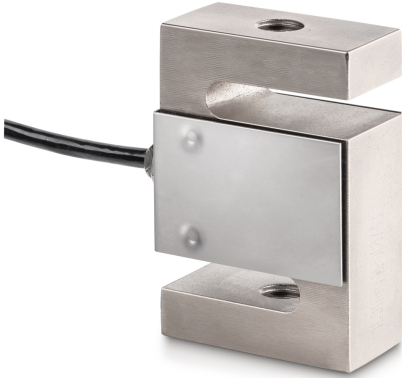


# KERN CS 250-3P1

**KERN**

4-Leiter "S"-Messzelle aus vernickeltem Stahl für Kraft- und Massemessung



Material	Stahl, vernickelt
Kabellänge	3 m
Montage - Krafteinleitung	Gewindebohrung M12
Montage - Kraftausleitung	Gewindebohrung M12

## Funktionen

IP-Schutz - Kompletgerät	IP67
--------------------------	------

## Umgebungsbedingungen

Verwendungstemperatur [Min]	-10 °C
Verwendungstemperatur [Max]	40 °C
Umgebungstemperatur [Min] (°C)	-35 °C
Umgebungstemperatur [Max] (°C)	65 °C
Lagertemperatur [Min]	-40 °C
Lagertemperatur [Max]	70 °C

## Verpackung & Versand

Lieferzeit	1 d
Abmessungen Verpackung (B×T×H)	185×155×60 mm
Nettogewicht	0,512 kg
Versandart	Paketdienst
Nettogewicht ca.	0,55 kg
Bruttogewicht ca.	0,65 kg
Versandgewicht	0,61 kg

## Dienstleistungen

Artikelnummer für DAkS-Kalibrierung (Zugkraft)	963-163V
Artikelnummer für DAkS Kalibrierung (Druckkraft)	963-263V
Artikelnummer für DAkS Kalibrierung (Zugkraft/Druckkraft)	963-363V

## Piktogramme

### STANDARD



### OPTION



## Kategorie

Marke	Sauter
Produktkategorie	Messzelle
Produktgruppe	Wäge-/Kraftmesszelle
Produktfamilie	CS P1

## Messsystem

Wägebereich [Max]	250 kg
Wägezellen-Verbindung	4-Leiter
Wägezelle OIML-Klasse	C3
Wägezelle - Auflösung (eichfähig)	3000 e
Wägezelle - Kennwert - Nominal	2 mV/V
Wägezelle - Y-Wert	10000
Wägezelle - Kombiniertes Fehler	0,02%

Messanwendungen	Kraft Masse
-----------------	----------------

Wägezelle - Eingangswiderstand - Nominal	350 Ω
Wägezelle - Isolationswiderstand - [Min]	500 MΩ

Wägezelle - Eingangswiderstand - Varianz	351 Ω
--	-------

Messbereich Kraft [Max] (N)	2,5 kN
-----------------------------	--------

Kraftrichtungen	Zug Druck
-----------------	--------------

## Zulassung

CE Zeichen	✓
------------	---

## Bauform

Bauform	S-Zelle
Abmessungen (B×T×H)	50,8×76,2×20,8 mm